

THE  
**DRIFTKING**®

POWERED BY FURTBOKEM



**FURT BOKEM!**

# VLAJKY A SIGNALIZACE

**DRIFTKING**®

➤ **Červená vlajka** – signalizace traťovými maršály jako zrušení jízdy z důvodu nebezpečí na trati.

**Okamžitě snižte rychlost**, pokračovat do cílového prostoru, pokud je to bezpečné, nebo zastavit na trati, pokud o to požádá pověřená osoba.

➤ **Zelená vlajka** – užívá se u startovní čáry jako vlajka padající shora dolů k signalizaci startu (v případě nefunkčního semaforu).

**FURT BOKEM!**

# DŮLEŽITÁ UPOZORNĚNÍ

**DRIFTKING**®

- Žádné driftování mimo driftovací a zahřívací zónu (burnout box) a žádné drhnutí předních pneumatik (pomocí nedotáčivého smyku).
- Veškerá jízda mimo driftovací plochu by měla být omezena na 50 km/h, v paddocku maximálně 10 km/h.
- Nebudou tolerovány žádné úniky kapalin z vozu (olej, voda, palivo).
- Min. 2 kg hasicího přístroje v prostoru pro jezdce.
- Vůz musí mít všechny části karoserie, přední a zadní nárazník lze odstranit v případě použití bash baru.
- Přilba, boty, kombinéza, rukavice jsou povinné
- V případě, že je vozidlo vybaveno hasícím systémem, ten musí být odjištěný

**FURT BOKEM!**

# ZAHŘÍVÁNÍ PNEUMATIK

**DRIFTKING**®

- Zahřívání pneumatik je povoleno pouze v zahřívací zóně „burnout box“.
- Driftování a burnout při přejezdu do startovní zóny nebo paddocku je zakázán a bude penalizován.
- Burnout se stojícím vozem je zakázán, vůz musí být v pohybu!

**FURT BOKEM!**

# PROCEDURA KVALIFIKACE

**DRIFTKING**®

- Jezdci absolvují na trati dvě jízdy, které nebudou následovat po sobě.
- Pořadí na trati bude vzestupné podle seznamu jezdců, který bude distribuován v papírové nebo elektronické podobě. Jezdec je zodpovědný za to, že bude na startu, když je jeho pozice v seznamu.
- Kvalifikace proběhne následujícím způsobem:
  - 1) první jízda pro všechny jezdce v pořadí podle seznamu jezdců, a
  - 2) pak druhá jízda pro všechny jezdce ve stejném pořadí.

**FURT BOKEM!**

# NÁSTŘEL

**DRIFTKING**®

- Řidič by neměl zahájit jízdu později než po poslední značce iniciačního kužele.
- Řidič by neměl k zahájení jízdy použít více než určenou část šířky tratě.
- Styl zahájení driftu je volný; řidiči by však měli zpomalit co nejméně.
- Ruční brzda (za dlouhé použití ruční brzdy s výrazným zpomalením budou odečteny body),
- kopnutí do spojky nebo přenesení váhy (přenesení váhy / kopnutí do spojky je bodově hodnoceno výše)

**FURT BOKEM!**

# HODNOCENÍ KVALIFIKACE

**DRIFTKING**®

## STOPA 40 bodů

- Řidiči budou hodnoceni podle toho, jak dokáží zadními koly svých vozidel vyplnit vnější zóny, nebo jak blízko dokáží projet okolo kužele vytyčující přední clipping point.
- Vnější zóny by měly být vyplněny ze strany na stranu, nejlépe oběma zadními koly.
- Jezdec není hodnocen pouze podle toho jak vyplňuje vnější zóny a vnitřní zóny, ale i podle své schopnosti plynule tyto zóny propojit skrze celou trať.
- **SRÁŽKA BODŮ, JE UDĚLENA ZA NÁSLEDUJÍCÍ:**
  - Dvojitý nástřel
  - Kola mimo vytyčenou trať
  - Neprojetí zónami
  - Mimo ideální stopu

**FURT BOKEM!**

# HODNOCENÍ KVALIFIKACE

**DRIFTKING**®

## ÚHEL 30 bodů

- Jezdci budou posouzeni podle jejich schopnosti dokončit trať při zachování vysokého stupně úhlu, který jim umožní zrychlovat, nebo udržet tempo v oblastech, které nejsou považovány za decelerační zónu.
- SRÁŽKA BODŮ, JE UDĚLENA ZA NÁSLEDUJÍCÍ:
  - Dvojitý nástřel
  - Korekce
  - Nedostatečný úhel, nebo malé srovnání
  - Příliš velký úhel mimo decelerační zónu



**FURT BOKEM!**

# HODNOCENÍ KVALIFIKACE

**DRIFTKING**®

## STYL 30 bodů

- Styl se zaměří na to, jak se vozidlo chová v průběhu celého průjezdu tratí. Styl je rozdělen do 2 kategorií: Plynulost a Odhodlání.
- **ODHODLÁNÍ – 15 bodů**
- Odhodlání se týká dynamiky vozidla na trati. V ideálním případě by si vozidlo mělo zachovat hybnost mimo decelerační zóny a přitom se sebevědomě přibližovat ke stěnám a okrajům tratě.
- **SRÁŽKA BODŮ, JE UDĚLENA ZA NÁSLEDUJÍCÍ:**
  - Off- or part-throttle prior to initiation
  - Initiating beyond the latest initiation point
  - Slowing outside of the decel zones
  - Timid approach to walls or course outlines

**FURT BOKEM!**

# HODNOCENÍ KVALIFIKACE

**DRIFTKING**®

- PLYNULOST – 15 bodů
- Porotce vyhodnotí plynulost přehozů z úhlu do úhlu a jejich preciznost. Jakákoliv korekce proti plynulosti jízdy bude brána jako srážka bodů.
  
- SRÁŽKA BODŮ, JE UDĚLENA ZA NÁSLEDUJÍCÍ:
  - Pomalé přehozy (rotace)
  - Krokové přehozy/rotace (úprava úhlu během přehozu)
  - Nepřesné přehozy (dosažení stupně úhlu, pak zmenšení, nebo zvětšení úhlu)
  - Neplynulé provedení driftu

**FURT BOKEM!**

# INCOMPLETE V KAVLIFIKACI

**DRIFTKING**®

- Pokud se jezdec dopustí následujících chyb ve své kvalifikační jízdě, jezdec nezíská bodové ohodnocení a jeho jízda bude označena nulou.
- Přetočení v bodované části tratě, nebo těsně za cílem
- Opposite drift - (drift opačným než povoleným směrem)
- Otevření kapoty a / nebo dveří během jízdy
- Přestání driftování, nebo výrazné srovnání
- 2 kola mimo vyznačenou trať
- Unchasable jízda
  - Nepronásledovatelná vedoucí jízda nedává pronásledovateli spravedlivou šanci splnit své povinnosti. Nepronásledovatelná vedoucí jízda může zahrnovat některé nebo všechny z následujících bodů:
    1. Jezdec nepředvídatelně mění tempo nebo ne tak, jak je popsáno v popisu trati..
    2. Jezdec nedodrhuje decelerační mapu, ať už z důvodu chyby řidiče nebo poruchy vozidla.
    3. Vedoucí jezdec vynechá většinu vnějších zón a/nebo zón T&G.
    4. Vedoucí jezdec je po celou dobu jízdy neovladatelný nebo nevyzpytatelný.

THE  
**DRIFTKING**®

POWERED BY FURTBOKEM

**BATTLY**



**FURT BOKEM!**

# COMPETITION TIME-OUT

**DRIFTKING**®

- Pouze jeden 5minutový soutěžní time-out na jezdce
- Během tandemů, jakmile dojde ke kolizi, rozhodčí určí vinu. V některých případech si poškození vozů může vyžádat čas na opravu. Pouze jezdec, který není viníkem, může požádat o 10 minut na opravu svého vozu.
- 10 minut na opravu musí potvrdit činovníci.
- Pokud vůz není opraven v daných 10 minutách, jezdec vyhrává, ale nesmí pokračovat v soutěži

**FURT BOKEM!**

# STARTOVNÍ PROCEDURA

**DRIFTKING**®

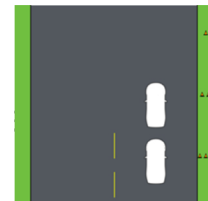
- Pronásledující vozidlo smí opustit startovní čáru před rozsvícením zeleného světla (mávnutím vlajky), pokud je to nutné pro udržení blízkosti pronásledujícího vozidla na rovince vedoucí k zahájení závodu. Pokud musí pronásledovatel zpomalit kvůli příliš brzkému startu, je to jeho vina za předpokladu, že postup startu vedoucího vozu byl správný.
- Je povoleno, aby se pronásledující jezdec postavil na startovní čáru o 1 délku vozu za vedoucího jezdce a začal odvalovat před zeleným startovním světlem, aby získal výhodu v rychlosti.
- Po rozsvícení zeleného světla se musí vedoucí vůz rozjet.
  - Pokud se vedoucí vůz rozjede brzy, dostane varování.
  - Pokud vedoucí vůz opouští startovní čáru pozdě (2s), obdrží varování.
  - Pokud vedoucí vůz srazí kužel šikany
- V případě udělení varování se jízda restartuje červenou vlajkou.
- Maršál s červenými vlajkami bude umístěn na levé straně před místem zahájení driftu.
- Po třetím varování uděleném řidiči v battlu obdrží řidič za tuto jízdu nedokončenou jízdu.

**FURT BOKEM!**

# NÁSTŘEL

**DRIFTKING**®

- Jezdec by neměl zahájit jízdu později než po poslední značce iniciačního kužele
- Vedoucí jezdec může využít vyznačenou šířku trati
- Styl zahájení je volný; jezdci by však měli zpomalit co nejméně - stejná pravidla jako v kvalifikaci.
  - Použití ruční brzdy je zakázáno pro ztrátu trakce na opačnou stranu, než je první zatáčka, nebo při pohybu ze strany na stranu.
- Vedoucí jezdec má při zahájení jízdy právo přednosti v jízdě.
- Pronásledující jezdec musí dát prostor vedoucímu jezdcí Pokud vedoucí jezdec brání vedoucímu vozu v zahájení jízdy, je na vině pronásledující jezdec.
- Pro prpronásledující jezdce je upřednostňováno zahájení jízdy za sebou, v případě kontaktu bude za viníka považován pronásledující jezdec (pokud je rozjezd od vedoucího jezdce považován za přijatelný).



**FURT BOKEM!**

# ÚKOL VEDOUČÍHO JEZDCE

**DRIFTKING**®

- Provézt 100 bodovou kvalifikační jízdu
  - Co nejvíce se přiblížit ideální 100 bodové kvalifikační jízdě
  - Provézt tzv. „chaseable“ jízdu
  - Následovat decelerační mapu (nezpomalovat mimo vyznačená místa)
- KOMPROMISY VEDOUČÍHO JEZDCE – srážka bodů
  - Menší úhel než v ideální kvalifikaci
  - Použití vnitřní stopy oproti kvalifikaci
  - Špatné přehozy (rotace z úhlu do úhlu)
  - Pokus o ujetí soupeři způsobem, ve kterém získá řidič nedovolenou výhodu (kompromis v oblasti stopy, úhlu, stylu, nebo kombinace)



**FURT BOKEM!**

# ÚKOL PRONÁSLEDUJÍCÍHO JEZDCE

**DRIFTKING**®

- Nezačít driftovat později než vedoucí vůz
- Udržet krátkou vzdálenost mezi s vedoucím vozem po celou dobu na trati
- Jet se stejným, nebo větším úhlem, než vedoucí vůz
- Synchronizace a stejné provedení přehozů jako vedoucí vůz po celou dobu na trati

## • KOMPROMISY PRONÁSLEDUJÍCÍHO JEZDCE

- Podvádění ve stopě ve srovnání s vedoucím vozem
- Podvádění v úhlu ve srovnání s vedoucím vozem
- Načasování a pozice nástřelu
- Načasování přehozů a celková jízda ve srovnání s vedoucím vozem

**FURT BOKEM!**

# CHASEABLE LEAD

**DRIFTKING**®

- Chaseable vedoucí jízda je taková, která dává řidiči, který pronásleduje spravedlivou šanci splnit své povinnosti. Chaseable vedoucí jízda zahrnuje následující:
  1. Vedoucí jezdec udržující diktované tempo po celou dobu na trati.
  2. Vedoucí jezdec dodržuje decelerační mapu.
  3. Vedoucí jezdec vyplňuje většinu vnějších zón.
  4. Vedoucí jezdec vyjadřující kontrolu nad vozidlem v průběhu celé jízdy.
- Vezměte prosím na vědomí, že „chasable“ jízda není nutná pouze v battlech, ale také během kvalifikačních jízd každého jezdce. Nedodržení výše uvedených bodů může mít za následek srážku bodů.

**FURT BOKEM!**

# UNCHASEABLE LEAD

**DRIFTKING**®

- Nepronásledovatelná vedoucí jízda nedává pronásledovateli spravedlivou šanci splnit své povinnosti. Nepronásledovatelná vedoucí jízda může zahrnovat některé nebo všechny z následujících bodů:
  1. Jezdec nepředvídatelně mění tempo nebo ne tak, jak je popsáno v popisu trati..
  2. Jezdec nedodrží decelerační mapu, ať už z důvodu chyby řidiče nebo poruchy vozidla.
  3. Vedoucí jezdec vynechá většinu vnějších zón a/nebo zón T&G.
  4. Vedoucí jezdec je po celou dobu jízdy neovladatelný nebo nevyzpytatelný.
- Nepronásledovatelný náskok může mít pro vedoucího jezdce v tandemu větší následky, pokud je pronásledovatel v relativní blízkosti a ovlivňuje (nebo zdánlivě ovlivňuje) pronásledovatele.
- Nepronásledovatelný náskok je pro vedoucího jezdce vždy negativní, ale míra, do jaké rozhodčí uplatní hodnotící postihy, může/bude záviset na činnostech, které ovlivňují pronásledovaného jezdce.

**FURT BOKEM!**

# NULLA BODŮ V BATTLE

**DRIFTKING**®

- Pokud řidič v tandemové jízdě udělá některou z následujících chyb, neobdrží za tuto jízdu žádný bod.
  - Přetočení v oblasti trati, nebo za cílem.
  - Opačný drift - driftování s opačným úhlem, než je požadováno v daném místě kurzu.
  - Otevření kapoty a/nebo dveří během jízdy
  - Zastavení driftu nebo výrazné srovnání
  - 2 kola mimo vytyčenou trať
  - Unchaseable lead run
  - Stíhací jízda, kdy jezdec úmyslně nestíhá vedoucího jezdce poté, co mu byla v předchozí jízdě připsána nula.
  - Provedení nedovoleného předjetí - výsledkem je nula pro pronásledujícího jezdce.
  - Kolize s jiným jezdce, která je považována za „vyhnutelnou“ nebo nesportovní.
  - Proximity box - vzdálenost mezi vozy je větší než u pronásledující jezdce na startu OZ4 a vedoucí vůz je již v cíli. Pouze pro třídu PRO.

**FURT BOKEM!**

# BYE RUN

**DRIFTKING**®

- Řidič, který potřebuje provést BYE RUN, musí prokázat, že jeho vůz je schopen driftovat v soutěžním tempu na hodnocené trati.
  - Aby řidič dokázal, že je vůz schopen, musí se rozjet v soutěžním tempu a provést iniciaci driftu na určeném místě.
  - Po zahájení driftu má jezdec právo rozhodnout o ukončení driftu, aby ušetřil pneumatiky.
  - Jezdec musí být na startovní čáře nejpozději v době svého battlu na základě mapy battlů poskytnuté činovníky.

**FURT BOKEM!**

# KONTAKT MEZI VOZIDLY

**DRIFTKING**®

- Driftování je bezkontaktní sport a kontakt může být potrestán. Lehký kontakt je povolen, ale za těžší kontakt nebo kontakt, který ovlivní stopu vedoucího vozu, mohou být uděleny penalizace.

## • VEDOUĆÍ JEZDEC

- Pokud vedoucí vozidlo ztratí drift, vyjede z trasy nebo zbytečně prudce sníží rychlost v tandemu a pronásledovací vozidlo do vedoucího vozidla narazí, může být vedoucí vozidlo považováno za viníka kolize. Každý rozhodčí určí vinu.

## • PRONÁSLEDUJÍCÍ JEZDEC

- Pokud dojde ke srážce jezdce pronásledujícího jezdce s vedoucím jezdce, který plní cíle vedoucího jezdce, bude pronásledující jezdec považován za viníka.
- Po kontaktu se oba jezdci musí pokusit dokončit jízdu.
- Pokud se rozhodčí domnívají, že vedoucí jezdec po kontaktu úmyslně roztočil svůj vůz nebo přestal driftovat, pak mohou uplatnit penalizaci i na tohoto jezdce..

THE  
**DRIFTKING**<sup>®</sup>  
POWERED BY FURTBOKEM

